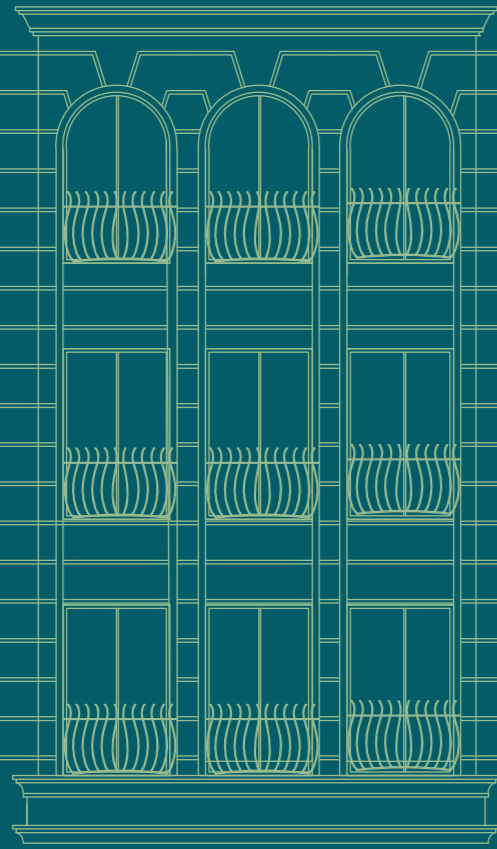


مزيج مدروس  
بين إختيار الموقع،  
جودة التنفيذ  
والسعر المناسب

A perfect blend of  
location, style and  
affordability



  
**VICTORIA  
RESIDENCE**

## المطور

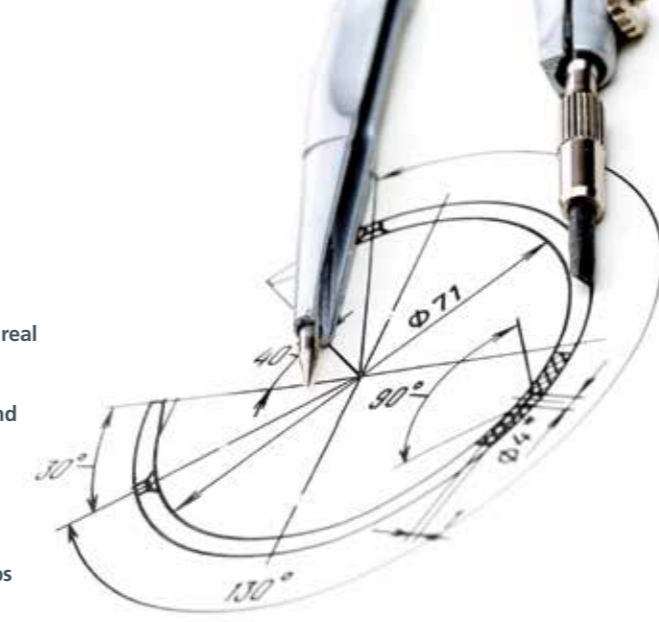
### مجموعة أبيكس للتطوير العقاري

تأسست مجموعة أبيكس في العام ٢٠٠٨ كمجموعة عقارية متكاملة تخدم مساهميها وشبكة شركائها الاستراتيجية عن طريق القيام بالاستثمار المباشر في القطاع السكني والمكثبي في المملكة وتأسيس شركات متخصصة في إعداد التصاميم الهندسية للحدائق والمساحات المفتوحة. ويستثمر قسم التطوير والمقاولات العامة في الأراضي وينشئ مباني مصممة خصيصاً لتلبية متطلبات السوق.

## The Developer

### About APEX Real Estate

APEX Real Estate Development Company was incorporated in early 2008 as a fully integrated real estate company. Driven by its extensive market knowledge, qualified management teams, association with real estate service providers and strong relationship with market leaders, the company's range of services covers property investment, advisory, urban and architectural consultancy, landscaping and facilities management. Its development and general contracting division invests in land and develops bespoke buildings to meet market needs.



صورة تصويرية لمبنى فيكتوريا ريسيدنس

مبنى فيكتوريا ريسيدنس الجاهز

مشروع فيكتوريا ريسيدنس هو الأول من نوعه في سلسلة عقارات لندن، ويتمثل في مبنى سكني فائق التصميم والجودة ومثالي لسكن العوائل البحرينية. يتكون المشروع من أربعة طوابق يحتوي كل منها على ثلاث شقق واسعة، تم تجهيزها بعناية وبمواصفات عالية. يقع المشروع عند مدخل منطقة سرايا ٢ "أبوقة الجديدة" من شارع الشيخ عيسى بن سلمان، وهو من أهم الطرق الرئيسية في المملكة وعلى بعد بضعة أمتار من مجمع الأرجان التجاري الذي يحتوي على محلات خدماتية ومطاعم ومناطق لعب الأطفال بالإضافة إلى مدرسة AMA الجديدة.



For further information

**APEX Real Estate Development Company**  
Apex Plaza, Oman Road, Zinj  
P.O. Box 75894, Kingdom of Bahrain  
Tel: + 973 17 58 77 95, Mob: + 973 39 65 77 95  
Email: info@apexbahrain.com

للمزيد من المعلومات

**شركة أبيكس للتطوير العقاري**  
أبيكس بلنزا، شارع عمان، الزنج  
ص.ب. ٧٥٨٩٤، مملكة البحرين  
هاتف: ٩٥ ٥٨ ٧٧ ١٧ +٩٧٣، موبايل: ٩٥ ٧٧ ٣٩ ١٧ +٩٧٣  
البريد الإلكتروني: info@apexbahrain.com



The first in our London Property series, Victoria Residences is a high quality apartment building that has been specifically designed for Bahraini families. Four floors, each with three spacious apartments, have been carefully fitted out to a high specification and the superb location of the building itself makes getting out and about easy and quick.

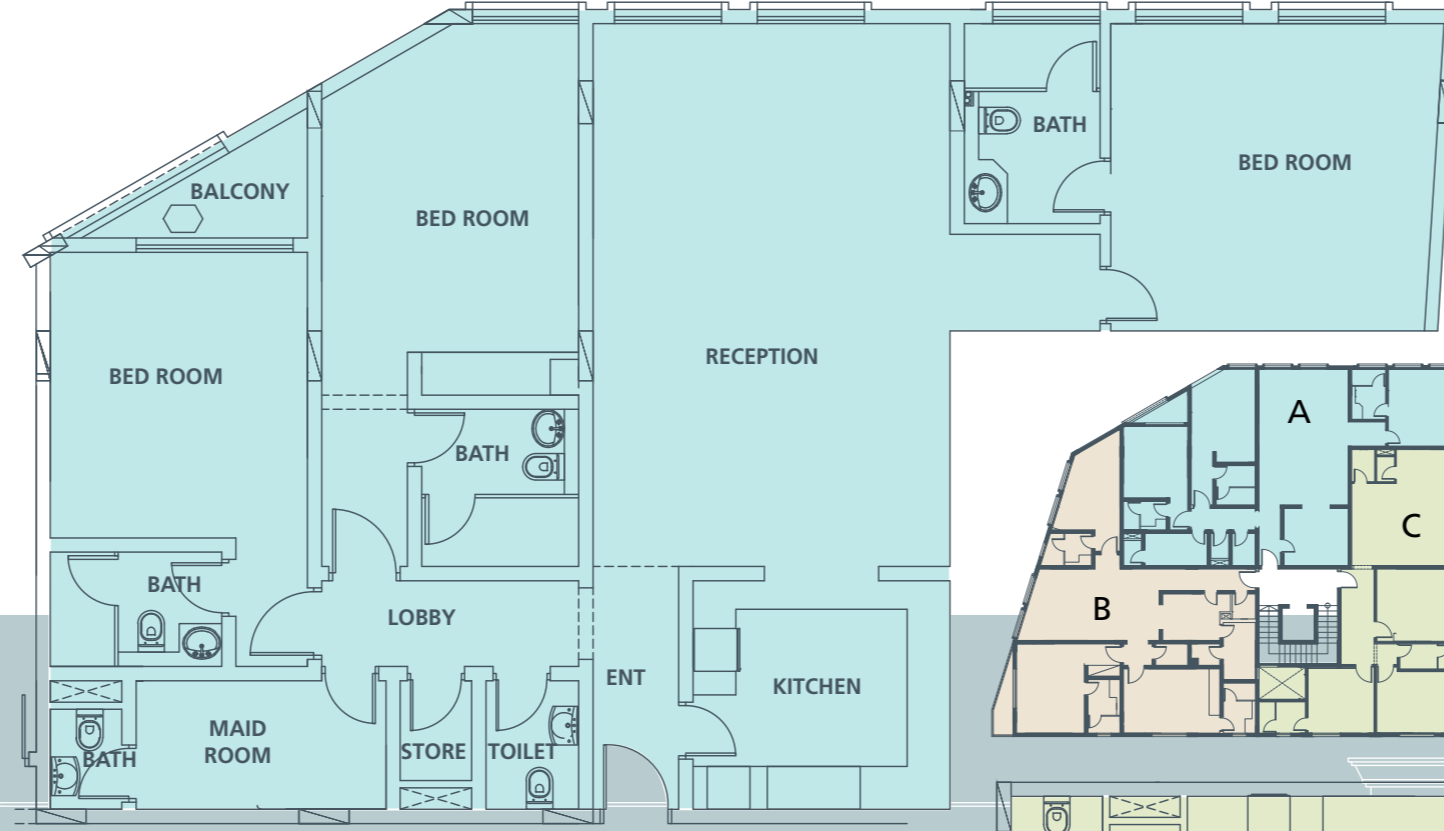
**10**  
سنوات من البناء  
في البحرين  
Years of Building  
Bahrain

- المبنى جاهز للتسليم بكافة الموافقات الحكومية
- ٢٠٠٠ دينار بحريني كوبون لشراء معدات كهربائية من أشهر الماركات العالمية
- موقف مظل للسيارتين لكل شقة

### تصميم بعناية

تم تصميم الجزء الخارجي من المبنى مع الإهتمام بأدق التفاصيل ويتميز بخطوطه المنحوتة ليضاهي نهج الحجاره التقليديه، إلى جانب الشرفات والأسياح الحديدية والنوافذ المقوسة. يحتوي الطابق الأرضي على موقف للسيارات مع مساحتين لكل شقة. يحتوي المشروع على ردهة إسقبال ومصعد مركزي وسلام مؤدية إلى جميع مستويات الشقق.

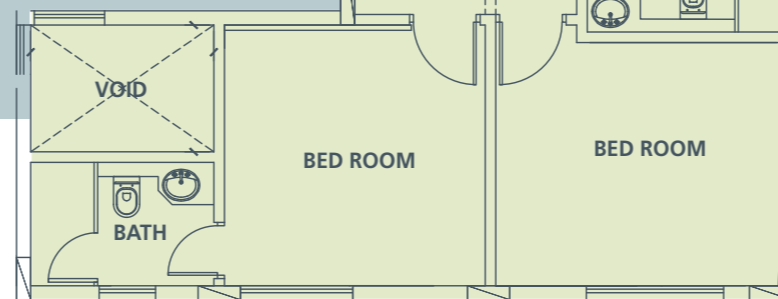
للعائلات الذين يطلبون الجودة الراقية وبأسعار مناسبة، تحتوي كل شقة على ٣ غرف نوم وغرفة نوم رئيسية مع شرفة وتحتوي جميعها على حمامات. وتضم الشقة حمام للضيوف، غرفة للخادمة، غرفة غسيل، غرفة معيشة فسيحة، منطقة لتناول الطعام ومطبخ مناسب ومجهز بشكل جيد.



Type B		
No.	1st, 2nd, 3rd, 4th Floor	(sqm)
1	Entrance	7.16
2	Loby	2.32
3	Balcony	4.08
4	Reception	32.2
5	Kitchen	9.62
6	Store	2.6
7	Maid Room	6.5
8	Maid Bath room	2.11
9	Bed Room 1	24.2
9a	Bath room 1	6.2
10	Bed Room 2	18.14
10a	Bath room 2	5.57
11	Bed Room 3	21.28
11a	Bathroom 3	6
12	Common Toilet	2.32
<b>Total Square Meter</b>		<b>150.300</b>

Type A		
No.	1st, 2nd, 3rd, 4th Floor	(sqm)
1	Entrance	4.56
2	Loby	5.22
3	Balcony	3.71
4	Reception	43.1
5	Kitchen	12.12
6	Store	1.76
7	Maid Room	7.4
8	Maid Bath room	1.76
9	Bed Room 1	21.17
9a	Bath room 1	6.17
10	Bed Room 2	22.57
10a	Bath room 2	5.76
11	Bed Room 3	18.12
11a	Bathroom 3	4.68
12	Common Toilet	3
<b>Total Square Meter</b>		<b>161.100</b>

Type C		
No.	1st, 2nd, 3rd, 4th Floor	(sqm)
1	Entrance	12.27
2	Loby	0
3	Balcony	0
4	Reception	27.14
5	Kitchen	10.11
6	Store	1.45
7	Maid Room	0
8	Maid Bath room	0
9	Bed Room 1	14.14
9a	Bath room 1	5.14
10	Bed Room 2	19.13
10a	Bath room 2	0
11	Bed Room 3	15.4
11a	Bathroom 3	4.9
12	Common Toilet	2.82
<b>Total Square Meter</b>		<b>112.500</b>



يتميز المشروع بمناظره الخلابة لأفق المنامة المشهورة بمبانيها الحديثة والشاهقة، ويضم ردهة إستقبال ومصعد يتسع لـ ١٠ أشخاص.

شركة جلوبال ميكانيكال والكهربائية  
Global Mechanical & Electrical Contracting LLC  
تجهيزات كهربائية

غاز أوائل  
تجهيزات المطابخ

ALDAR  
تجارة خشبية

DAEWOO  
مكيفات هواء

MASHTAN  
ARCHITECTS & CIVIL ENGINEERS,  
BAHRAIN, KINGDOM OF SAUDI ARABIA  
خدمات إستشارية

Vitra  
حمامات وبلوط

kitchenforlife  
تجهيزات المطابخ

### تفاني الجودة

تم بناء فيكتوريا ريسيدنس بلمسة تصميم أنيقة وشملت جميع أنحاء التشطيبات الداخلية للشقق. تشمل التجهيزات الراقية، تجهيزات الحمامات من فيترا، وأنظمة تكييف هواء منقسمة من ماركة دايو.

أعدت تجهيزات المطابخ من قبل شركة كيشنز فور لايف باستخدام أسطح الغرانيت وقام مصنع الدار للأشغال الخشبية بخدمات النجارة، وهي إحدى الشركات الرائدة في هذا المجال بمملكة البحرين. تم تركيب الأرضيات من قبل إجنيت بالاس والتجهيزات الكهربائية من قبل إم إي بي جلوبال. تم التعاقد مع يروبيان أنترناشونال إليفاترز لتركيب نظام المصاعد المركزي في حين تم الإشراف على المشروع من قبل مشتان للإستشارية.



#### Dedication to quality

Victoria Residence has been built with an elegant design touch and, within the apartments, this has been carried throughout the finishing of the interiors. High-end fittings include bathroom fittings from Vitra, while air conditioning split systems are Daewoo brand.

Kitchens for Life created the fitted kitchens using granite counter tops and carpentry is from Al Dar Woodwork Factory, one of Bahrain's leading companies in its field. Flooring has been installed by Elegant Palace and electrical fittings are by MEP Global. European International Elevators were contracted to install the central access system while the project has been supervised by Mashtan Consultants.

Without compromising on quality, Victoria Residences has been constructed efficiently with minimum waste or down-time. What this all means is a sound investment that will stand the test of time, for you and your family.



بدون أية مساومة على الجودة أو الوقت، تم بناء فيكتوريا ريسيدنس بكفاءة وبمستويات عالية. مما يعني استثمار آمن على مدى السنوات لك ولعائلتك.



#### Carefully considered design

The exterior of the building has been designed with attention to detail and features carved relief lines to emulate a traditional stonemason's approach, together with balconies, iron balustrades and arched windows. At ground level there is car parking with two spaces for each apartment. A reception area, central lift and stairwell accesses the apartment levels.

For families who demand high-end quality at an affordable price point, the apartments each have 3 bedrooms with the master opening to a balcony. All have en-suite bathrooms. There's a guest bathroom, maid's room, laundry room together with spacious living room, dining area and well-fitted, ergonomic kitchen.

