

BREEZE

OF DILMUNIA



1

The Development

Page 10

.....

2

Dilmunia - home of The Breeze

Page 24

.....

3

The Breeze Residences

Page 48

.....

4

The Developer

Page 78

IMAGINE

...a life connected to the **bustle of the city**, yet tranquil and peaceful. A place to relax and enjoy with family and friends, in an environment of **walkways, green spaces** and **water views**, where **health and well-being** are paramount.

تخيل لحظة من **صخب المدينة** على إيقاع هدوئك وراحة تمدك بالحيوية، حيث مكان تسترخي فيه وتستمع مع العائلة والأصدقاء وسط مجتمع يضم **ممرات للمشبي بين مساحات خضراء وإطلالات على المياه**. مخطط متكامل يضع الصحة والرفاه في مقدمة أولوياته.

EXPERIENCE

...the highest quality of living with the finest of amenities, in a superbly planned location, derived from real **values of holistic prosperity** – wealth through lifestyle and individual **happiness**, in surroundings of sustainable ecology.

استمتع بنوعية حياة أرقى وإختبر أفضل المرافق في موقع يحاكي الإمتياز ومستوحى من **القيم الحقيقية للرفاهية المطلقة. أسلوب حياة غني بالسعادة الذاتية في بيئة صحية مستدامة.**

ENJOY

...a superior home of **impeccable style**,
complete with extended resident facilities.
Space to relax, to meet friends, to enjoy.

A **residential masterpiece** achieved
through exclusive design and an enduring
commitment to include the very best.

تمتع بمنزل فاخر، **نموذجي الطراز** مع مرافق
سكنية ممتدة. مساحات للاسترخاء والاستمتاع بلقاء
الأصدقاء. **تحفة سكنية** أبصرت النور من خلال تصميم
حصري وإلتزام بتقديم الأفضل.

Island life, re-imagined...

We are delighted to present 'Breeze of Dilmunia', our vision of a re-imagined lifestyle set in close harmony with the sea and integrated to a community where well-being is the pivotal ethos.

The Breeze is a five-level apartment building, located within the master-planned Dilmunia Island development. With only 37 apartments, superb shared space and a high ratio of car parking, this is a luxury, low density building for those who seek a better lifestyle and a higher quality home.

We have created The Breeze from our own, personal considerations of what apartment living should be: above average floor spaces, high quality fixtures and fittings, unimpeded views and low density affording peace and quiet for residents.

Through our architecture and our overall approach to best practice, we have created an iconic building which promises to provide the very best in island living.

Majed Al Khan
APEX Real Estate



يسرنا أن نقدم "نسيم دلمونيا"، الذي يمثل رؤيتنا لنمط حياة بتصور جديد وتناغم وثيق، يجمع البحر بمجتمع سمته الرفاهية.

"نسيم دلمونيا" عبارة عن مبنى سكني يتألف من خمسة طوابق، يقع ضمن مشروع المخطط العام لجزيرة دلمونيا. ويضم ٣٧ شقة فاخرة ومساحة مشتركة رائعة. "النسيم" مبنى فاخر منخفض الكثافة السكانية والمثالي للباحثون عن نمط حياة يتمتع بالخصوصية.

لقد أنشأنا "النسيم" من وحي معاييرنا الخاصة للمميزات التي يجب أن يتميز بها نمط الحياة في المباني السكنية: مساحات فوق المتوسط، وتركيبات وتجهيزات عالية الجودة، وإطلالات رائعة دون أية عوائق، وكثافة سكنية منخفضة توفر الراحة والهدوء للمقيمين.

ومن خلال تصاميمنا المعمارية ونهجنا الشامل لتحقيق أفضل النتائج، أنشأنا مبنىً بارزاً، يعد بتوفير أفضل مستويات المعيشة في الجزيرة.

ماجد الخان
أبيكس للتطوير العقاري

1

The Development

A luxurious apartment complex comprising a mix of floor sizes, from studio through to unique duplexes, with carefully considered shared spaces and elegant interiors.

A BUILDING THAT REFLECTS THE BEST OF BOTH WORLDS

1

The Breeze offers 5 levels of apartments, positioned on a raised site and offering stunning sea views that cannot be built out. With only 37 apartments, the building offers exclusivity through a high consideration to the fundamental factors that influence resident happiness.

The building has been designed to create everyday convenience through an above-average ratio of essential services for the number of apartments. Considerable thought has been given to access and shared spaces: Spacious lift lobbies have been created on each floor and a large, beautifully appointed residents' entrance reception welcomes all to the building in style. With its two lifts, and a very high ratio of residents' car parking, The Breeze also offers ample and easily accessible guest parking.

Again, careful consideration has been made to the everyday lifestyle of residents. The design reflects an overall easiness of living with games room, gymnasium, pool, mini-spa and a cinema room – all available for residents' enjoyment.

Life at The Breeze offers the best of both worlds – being at the centre of a vibrant island community while having the seclusion and individuality of your own quality living space.

Right / On the 5th floor of The Breeze, duplex apartments enjoy extensive terraces with private swimming pools.





Left / The Breeze has been designed with ease of living in mind, through above-average ratios of services and shared spaces.

المبنى الذي يعكس أفضل ما في العالمين

يقع "النسيم" على جزء مرتفع من الجزيرة ويقدم إطلالات خلابة على البحر، ويوفر المبنى ٣٧ شقة فاخرة بمميزات فريدة وحصرية، مع إعطاء الأولوية للعوامل التي تخلق للمقيمين تجربة لا تنسى.

صمم المبنى بشكل يضمن راحة السكان والزائرين من خلال زيادة عدد الخدمات الأساسية وخفض نسبة الاستهلاك مقارنة بعدد الشقق. "النسيم" يولي إهتمام خاص للمنافذ والمساحات المشتركة. هناك بهو رئيسي بمنتهى الجمال يرحب بكم بالإضافة إلى باحة واسعة لإنتظار المصاعد وعدد كبير من مواقف السيارات المخصصة للمقيمين والزائرين.

وأولت أيضاً عناية خاصة بأسلوب الحياة اليومي للمقيمين، حيث صمم المبنى بتجهيزات رائعة تضم غرفة ألعاب، صالة رياضية، حمام سباحة، مركز سبا صغير، وقاعة سينما – بغرض الترفيه للمقيمين.

فالحياة في النسيم تجمع أفضل ما في العالمين - كونك في وسط مجتمع جزيرة نابض بالحياة مع التمتع في الوقت ذاته بالخصوصية والإنعزال في عالمك الخاص.

NATURAL LIGHT REFLECTION MOVEMENT STYLE

Modern architecture should draw upon a sense of place and then reflect that through its physical fabric and essence. The design imparts a free-flow undulation realised in the gentle asymmetric curves of the balconies that run right around the building exterior on every level. Each is unique, creating a calm exterior of overlapping structure.

“ It is a rarity these days, to be briefed to design a low-rise building with an overall ethos of space and light – one whose very structure is in empathy with its surroundings and one where primary consideration is to life and place, above commercial drivers. Breeze of Dilmunia is such a project. Its gentle shapes blend with its natural surroundings, taking cue from the rise and fall of the tides; the movement of water on the seashore and the vertical linearity of the Dilmunia development itself, whose moulded contours create height and views”.

“إنه لمن النادر في يومنا هذا أن نرى تصميم مبنى منخفض الارتفاع يتميز بطابع عام من المساحة والإضاءة - مبنى ترتبط بنيته إرتباطاً وثيقاً بالبيئة المحيطة به، ويولي الإهتمام الأول للحياة والمكان بعيداً عن الأهداف التجارية. يتحقق ذلك في مشروع نسيم دلمونيا. فشكله الإنسيابي المستوحى من حركة إرتفاع وإنخفاض المد والجزر وحركة المياه على شاطئ البحر والمخطط الرئيسي لتطوير دلمونيا نفسها يحاكي البيئة الطبيعية المحيطة، التي تشكل الخطوط العامة لها الارتفاع والإطلالات”.

Mohamed Mazen Araiqt
Arab Architects, Bahrain

Higher than usual glazing heights combine with the **gentle wave forms** of balconies and **slender, angled uprights** to create a building whose **calm energy** creates a natural sense of light and well-being.

تمتزج الارتفاعات الزجاجية الطويلة مع **الأشكال الموجية اللطيفة** للشرفات و**الزوايا النحيلة** لتخلق مبنى ذو **طاقة هادئة** يضفي شعوراً طبيعياً مفعم بالضوء والرفاهية.



A LOCATION SECOND TO NONE

Higher ideals

Unlike many reclamation developments whose land surfaces are flat, Dilmunia has created undulating hills within its boundaries and The Breeze is set on a raised elevation, located close to the sea on the eastern coast. Due to this, and to low-rise private residences in its proximity, there are extensive views of the sea from most levels.

Connected yet peaceful

Dilmunia lies off the north-eastern coast of Muharraq. Its proximity to the Bahrain International Airport and easy accessibility to King Fahad Causeway provides residents a location well-connected to the community at large, as well as internal transportation links to residential, commercial and industrial zones.

Road access to Manama runs across Muharraq to either of three bridges. Currently, travel time is approximately 15 minutes to Manama, but this is soon to be significantly reduced to around 7 minutes due to the planned Northern link which will take traffic from Dilmunia, Amwaj and Diyar areas around the north of Muharraq to link with Bahrain Bay.

Map key

- | | |
|-----------------------|------------------------|
| 1 Ritz Carlton Hotel | 9 Four Seasons Hotel |
| 2 Jumeira Hotel | 10 Avenues Mall |
| 3 Seef Mall | 11 King Hamad Hospital |
| 4 Al Aali Mall | 12 Seef Mall Muharraq |
| 5 City Centre Bahrain | 13 Airport |
| 6 Reef Island | 14 Dragon Mall |
| 7 Financial Harbour | 15 Diyar Al Muharraq |
| 8 World Trade Center | 16 Amwaj Islands |



موقع مميز وإستثنائي

طرز البناء المرتفعة

على عكس العديد من مشاريع الاستصلاح التي تتسم بأرض ذات سطح مستو، شكلت دلمونيا تلال متموجة داخل حدودها بالقرب من البحر على الساحل الشرقي، ويقع "النسيم" على تل مرتفع وتفصله عن حد المياه مبانٍ منخفضة الارتفاع، لذلك، تتوافر إطلالات شاملة للبحر من معظم المستويات.

سهولة الوصول

تقع دلمونيا قبالة الساحل الشمالي الشرقي لجزيرة المحرق، ونتيجة لقربها من مطار البحرين الدولي وسهولة الوصول إلى جسر الملك فهد فإنها توفر للاقطنين موقع إستراتيجي متصل ومنفتح بشكل جيد على المجتمع المحلي ككل، كما تربط المواصلات الداخلية بين المناطق السكنية والتجارية والصناعية.

يمر الطريق إلى المنامة عبر المحرق بأحد الجسور الثلاثة. في الوقت الحالي، تستغرق الرحلة حوالي ١٥ دقيقة إلى المنامة، ولكن هذا الوقت سينخفض قريباً إلى حوالي ٧ دقائق نتيجة وجود الجسر الشمالي المزمع إنشائه وفقاً للمخطط العام، حيث سيكون هناك طريق يصل مناطق دلمونيا وأمواج وديار حول شمال المحرق بخليج البحرين.



2

Dilmunia - home of The Breeze

*A mixed-use island, where health
and wellness is the core philosophy
for every part of the development,
creating the perfect location for an
enviable lifestyle.*

DISCOVER A WAY OF LIFE WHERE WELL-BEING COMES FIRST

2

Dilmunia is a mixed-use project built on a man-made island off the coast of Muharraq. With a unique health and wellness anchor, Dilmunia includes residences, hotels, leisure and shopping districts, and provides its residents and visitors with master-planned wellness facilities and spas in a resort-type environment.

Infrastructure works for the USD 1.6 billion development commenced in early 2013 and are now fully completed with all roads, electricity and underground infrastructure. Dilmunia's commitment to excellence has made it a sought after location and is a major addition to the social and tourism infrastructure of Bahrain.

The very essence of Dilmunia is founded on insights of what modern society wants from an integrated development. Society is shifting from a focus on monetary wealth to a focus on holistic prosperity – meaning money is not the sole driver for individual happiness. Today, the trend has moved toward people wanting lifestyles that provide genuine well-being, and Dilmunia provides a foundation for such a lifestyle.

Right / Dilmunia's central canal promises a beautiful promenade of cafes and small retail outlets to calm the senses and provide a place to meet friends, socialise and simply enjoy.





Left / Dilmunia Mall is a stunning destination for the whole family, offering a vibrant mix of shops, eateries and fun-zones

إكتشف نمط حياة الأولوية فيه للرفاهية

أنشأت دلمونيا، وهي مشروع متعدد الأغراض، على جزيرة صناعية قبالة ساحل المحرق. تضم دلمونيا وحدات سكنية، وفنادق، ومناطق ترفيهية ومراكز للتسوق، وتوفر لقاطنيها وزوارها نوادي صحية مصممة بشكل رئيسي في بيئة شبيهة بالمنتجعات.

بدأت أعمال البنية التحتية في مشروع التطوير بقيمة ١,٦ مليار دولار أمريكي في أوائل عام ٢٠١٣، وقد إكتملت الآن بكافة الطرق والكهرباء والبنية التحتية. وقد أدى إلزام دلمونيا بالتميز إلى جعلها موقعا مرغوبا فيه، كما تمثل إضافة رئيسية إلى البنية التحتية الاجتماعية والسياحية في البحرين.

إن الجوهر الأساسي لمشروع دلمونيا مستوحى من رؤى المجتمع الحديث بشأن ما يرغب فيه من تطوير متكامل. فالمجتمع أخذ في التحول من التركيز على الثروة النقدية إلى التركيز على الإزدهار الكلي. لم يعد المال يعتبر المحرك الوحيد لتحقيق السعادة الفردية. واليوم، ينتقل هذا التوجه نحو الناس الذين يرغبون في أنماط حياة توفر رفاهية حقيقية، وتوفر دلمونيا أساساً لمثل هذا النمط من الحياة.



A unique vision realised

There are many waterfront or island developments in Bahrain and around the region. Most are master-planned at conception, but few realise the initial vision through to completion. Unlike many, Dilmunia developers have retained the original vision and strictly adhere to original concept across all zones of the development.

رؤية متميزة متحققة

هناك العديد من مشاريع التطوير على الواجهة البحرية أو الجزر في البحرين وحول المنطقة، معظمها خطط له بشكل رئيسي في التصميم، ولكن القليل منها يحقق الرؤية حتى إنجازها بالكامل. وعلى عكس أي من تلك، فإن مطوري دلمونيا تمكنوا من التمسك بالرؤية الأصلية والتقيد الصارم بالمفهوم الأصلي في جميع مناطق التطوير.

THE CANAL

The island's **central canal** is carefully considered with beautiful **pedestrian promenades** and green space around the water. Across the island, the same **philosophy** remains, with parks and greenery carefully planned.

تحتل **القناة المركزية** بالجزيرة بعناية فائقة بجانب **ممرات المشاة** الرائعة والمساحة الخضراء حول المياه. ويستمر **النهج** نفسه في جميع أنحاء الجزيرة وكذلك الحدائق والنباتات الخضراء، المدروسة بعناية وفقاً للمخطط العام.

A holistic approach

With a clear mandate to provide a development where well-being and vitality are the focus, this is an island location that balances the needs of all its inhabitants. Business locations are balanced with residential and leisure spaces to create a considered and integrated whole.

نهج متكامل

ومن خلال تكليف واضح بإعداد تنمية ينصب التركيز فيها على تحقيق الرفاهية والحيوية، والتوازن بين مواقع العمل والمساحات السكنية والترفيهية لخلق مجموعة متكاملة ومدروسة، تم إنشاء هذا الموقع الجزري الذي يوازن بين احتياجات جميع سكانه.



BEACH



LEISURE



HEALTH



HOMES



SHOPPING



MARINA



GREENERY

Above / Dilmunia presents a perfect balance of commercial attraction and personal balance. A home on an island, but with vibrant facilities and carefully planned outcomes.

3

The Breeze Residences

The Breeze offers a choice of apartments ranging from studios to double floor duplexes – all with floor sizes that are well above average!

THE ULTIMATE ISLAND RETREAT

3

Across its five floors, The Breeze contains a vibrant mix of apartments – all designed to optimize space and light and all with superior fixtures and fittings. There's a choice to suit all, from Manhattan Studios through 1, 2 and 3 bedroom apartments and stunning Duplex apartments on two levels - some with a private balcony swimming pool on level five. Taking advantage of the sweeping linear balcony design of the building, every apartment enjoys extensive balcony space.

Public areas of The Breeze are clad in marble with high-end lighting and fittings throughout. Two lifts provide double the usual capacity for this size of building, ensuring a very personal approach to exclusivity.

Right / The Breeze resents residents and visitors alike with a calm, sophisticated entrance, where high-end interior components come together in harmony - presenting fine-living at its finest.





Left / The Breeze' Spa and Gymnasium reception lobby greets residents in luxurious style.

المنتجع الجزيري الأفضل على الإطلاق

يضم "النسيم" بطوايقه الخمس شققاً نابضة بالحياة مصممة للاستفادة المثلى بالمساحة والإضاءة، وتتميز جميع الشقق بتركيبات وتجهيزات فاخرة وتضم خيارات تناسب الجميع فيإمكانك الاختيار من إستوديوهات مانهاتن، أو الشقق ذات غرفة النوم الواحدة، أو الغرفتين، أو الثلاثة غرف، بالإضافة إلى شقق دوبلكس مذهلة على مستويين، يحتوي بعضها على حمام سباحة ملحق بشرفة في الطابق الخامس. وتتمتع كل شقة بشرفة ذات مساحة واسعة وذلك بفضل التصميم الخطي الشامل للشرفات.

يكسو الرخام المساحات العامة مع وجود وحدات إضاءة وتجهيزات عالية الجودة في كافة الأرجاء. كما يوجد مصعدان يوفران ضعف السعة المعتادة لمبنى من هذا الحجم.



WELCOME

The Breeze lobby present an aura of '5-star hotel', but with a welcoming, and relaxed feeling of 'home'.

يضيف بهو "النسيم" أجواء الفنادق ذات الخمسة نجوم، ممزوج مع شعور بالترحيب والراحة الذي تشعر به وأنت في منزلك.



SHARE

All apartments within The Breeze have been crafted to create space for entertaining, for sharing those special moments in life. Kitchens feature high-end appliances and bespoke cabinetry. So you can create high-end cuisine!

صممت كل الشقق في "النسيم" بحيث توفر مساحة للترفيه وللمشاركة اللحظات المميزة في الحياة. تحتوي المطابخ على أجهزة عالية الجودة وخزائن مصنعة خصيصاً لتمتلك من إعداد مأكولات فاخرة!

Open plan design is in touch with modern, international trends - for a more connected life with family and with friends - all in an environment of style and quality.

يتماشى التصميم المفتوح مع الاتجاهات العالمية الحديثة السائدة - من أجل حياة أكثر ارتباطاً بالعائلة والأصدقاء - كل ذلك في بيئة تتميز بالأناقة والجودة.

RELAX

Every apartment within The Breeze is fitted with high quality appliances and fittings. Why? To make your life both luxurious and relaxing.

كل شقة داخل "النسيم" مزودة بأجهزة وتجهيزات عالية الجودة. لماذا؟ لجعل حياتك مريحة ومريحة.



REST

Rest is important. At The Breeze, our bedrooms are designed with you in mind: Calm, sensual and restful, so you can greet the new day refreshed and perfectly ready.

ونظراً لما للاسترخاء من أهمية، صممت غرف النوم لتلبية إحتياجاتك: الهدوء والراحة والاستمتاع، بحيث تتمكن من إستقبال اليوم الجديد منتعشاً وبكامل جهوزيتك.





RECHARGE

Because life isn't just about what's inside your personal space, we have designed community facilities that are 'above class'. Mix and mingle with friends and neighbours and enjoy resort-style amenities, so you can recharge and revitalise.

لأن الحياة لا تتعلق فقط بما هو داخل مساحتك الشخصية، صممنا مرافق مجتمعية "عالية الجودة"، اجتمع وإلتقي بالأصدقاء والجيران واستمتع بالمرافق التي صممت على طراز المنتجعات، بحيث يمكنك إعادة شحن طاقتك وتجديد حيوتك.

1. Cinema

We have designed a quiet, relaxing, home theatre space for Breeze residents. Enjoy movie nights with family or friends with a degree of comfort that is usually only found in superyachts or Beverly Hills' mansions.

2. Entertainment

There are times when you want to party 'out loud' or get the children 'out of your hair'. We've designed a superb communal space for residents' larger functions, for kids' gaming, for the times when you want to escape a little or to simply play!

3. Gym

It's a stressful life at times, and in Bahrain, we often don't get the chance to go to the gym. There's not enough time in the day or it's out of the way. Now there's no excuse to be sedentary! The Breeze offers a superb gym facility for residents, with the latest equipment and a much larger space than most.

4. Spa

Everyone needs a little 'me time'. Pamper yourself in your dedicated Spa facility. It has been created to provide a five-star venue where you can just take time out, relax and enjoy your inner self.

LIVE

Living at The Breeze is all about your life: Within the island of Dilmunia, where holistic health is a mandate, and within a luxurious, sophisticated building where attention to detail and overall design has one goal - to offer you a home and a lifestyle that is seldom found.

إن الحياة في "النسيم" هي كل ما تتمتعون به في الحياة: داخل جزيرة دلمونيا، حيث تعزيز العناية الصحية الشاملة هي مهمتنا الرئيسية، وداخل مبنى فاخر متطور حيث الإهتمام بالتفاصيل والتصميم الكلي له هدف واحد - أن نقدم لكم منزل وأسلوب حياة يندر وجوده.



Spanning two floors, The Breeze offers duplex apartments that represent the epitome of style, elegance and spaciousness. From formal areas to private family spaces, upscale interior design and quality is evident throughout.

على إمتداد طابقين، يقدم "النسيم" شقق دوبلكس فائقة الأناقة والذوق والفخامة. وتتنوع من المساحات الرسمية إلى المساحات العائلية الرائعة، ويتضح التصميم الداخلي الراقي والجودة العالية في كافة أرجائها.

الدوبلكس

DUPLEX RESIDENCES



LUXURY

Luxury living is accommodated on two floors with independent lift access and internal staircase. Family spaces are below, with everyday living space above. The result is a perfectly balanced combination of elegance, style and practicality, so you can enjoy a life without compromise.

يتوفر مستوى المعيشة الفاخرة على طابقين مع مدخل مستقل للمصاعد ودرج داخلي. وتقع المساحات العائلية أدناه، مع غرف معيشة أعلاه، مما يشكل مزيجاً متوازناً من الأناقة والذوق والطابع العملي، لتتمتع بحياة مريحة ومرنة.



VIEWS

Built on a rise of land and with only low-rise villas to the front, The Breeze offers unsurpassed views from most apartments. On the higher floors, nothing interrupts the ever-changing colours of the sea.

أنشئ "النسيم" على أرض مرتفعة ومع وجود فيلات منخفضة الارتفاع في الواجهة فقط، يمكنك الاستمتاع بإطلالات لا تضاهي من معظم الشقق، لتتمتع النظر بألوان البحر دائمة التغير.



SPACE

Contemporary design provides a seamless flow across different living spaces, resulting in light and spacious interiors that create a sense of calm, joy and unity.

يوفر التصميم المعاصر إنسيابية في مختلف مساحات المعيشة، مما يضيف على المساحات الداخلية الفسيحة جواً من الراحة والبهجة والإنسجام.

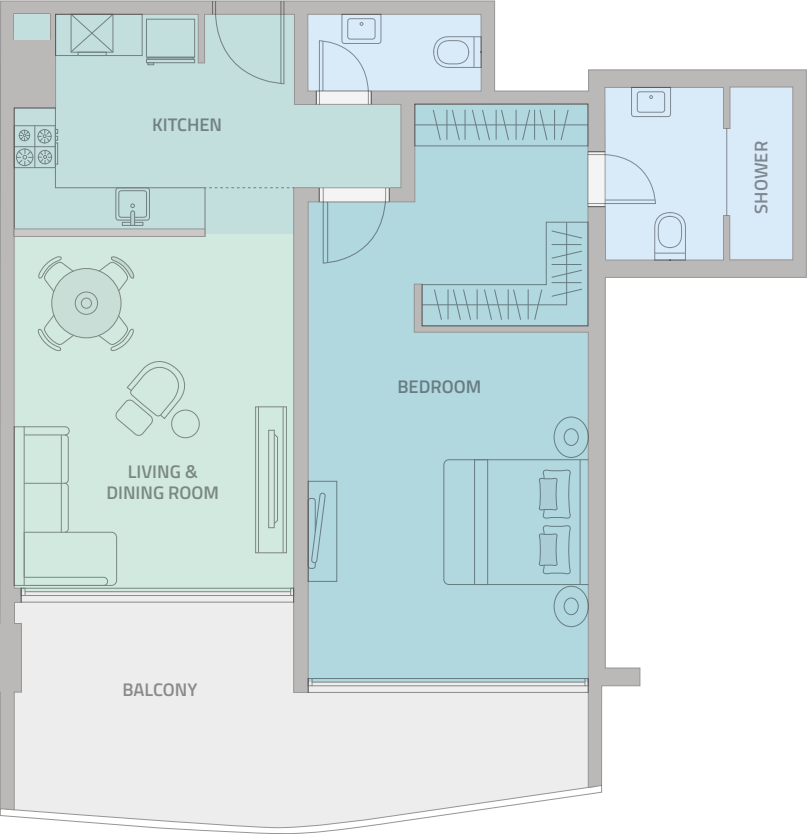


FLOORPLANS

شقق ذات غرف النوم الواحدة

1 BEDROOM APARTMENT SAMPLE

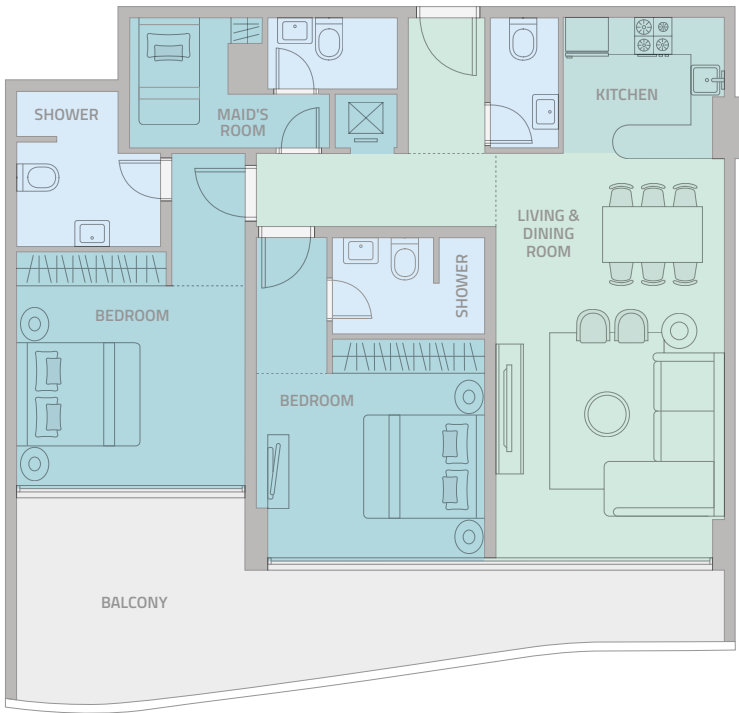
105.8 SQ/M



شقق ذات غرفتي نوم

2 BEDROOM APARTMENT SAMPLE

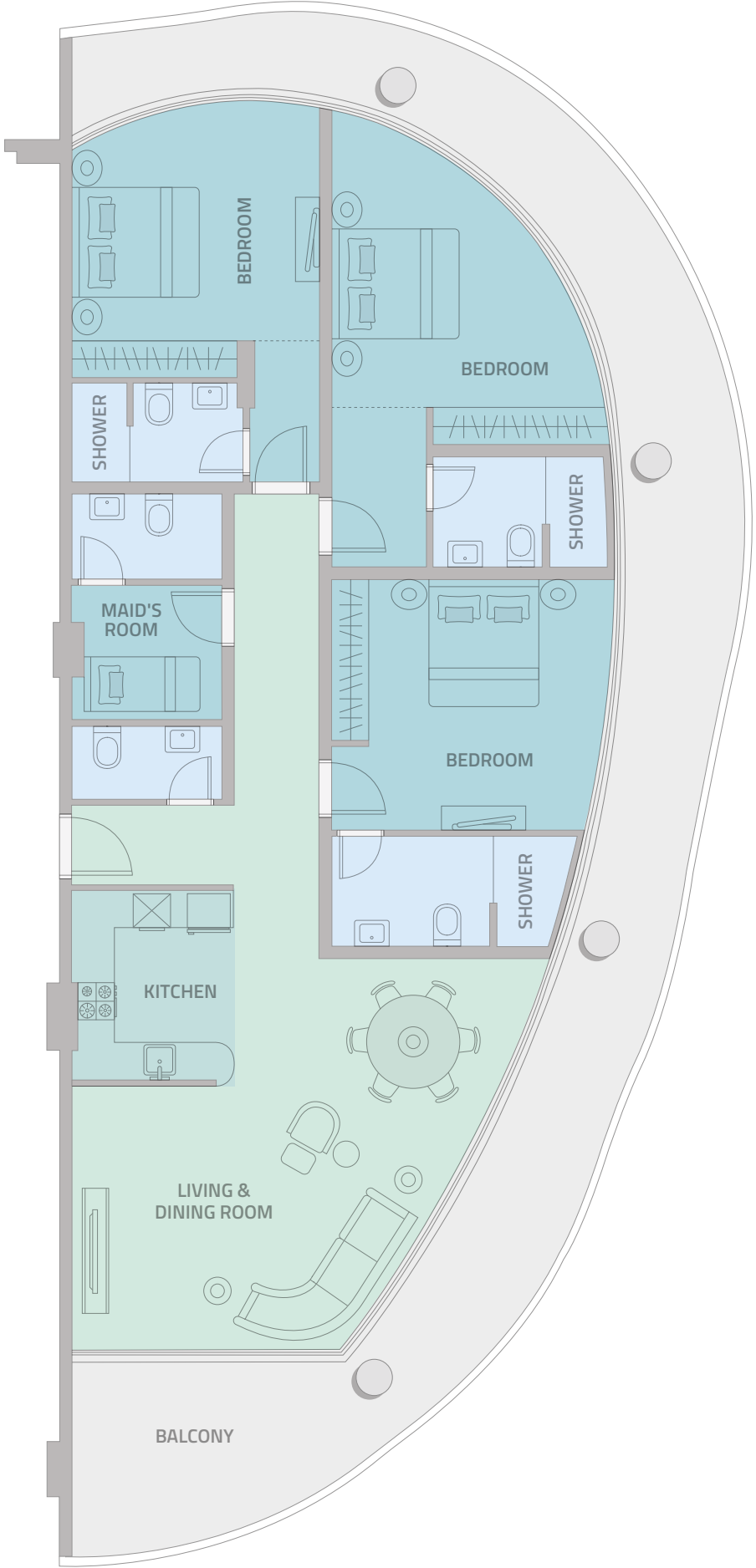
148.3 SQ/M



شقق ذات غرف النوم الثلاث

3 BEDROOM APARTMENT SAMPLE

231.0 SQ/M

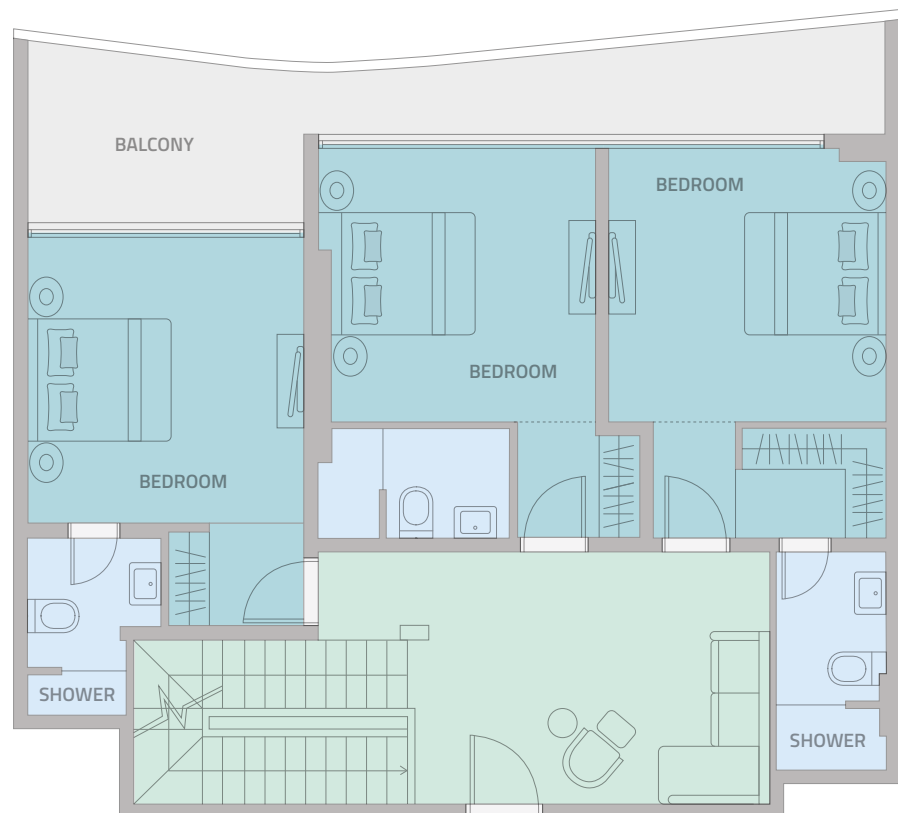
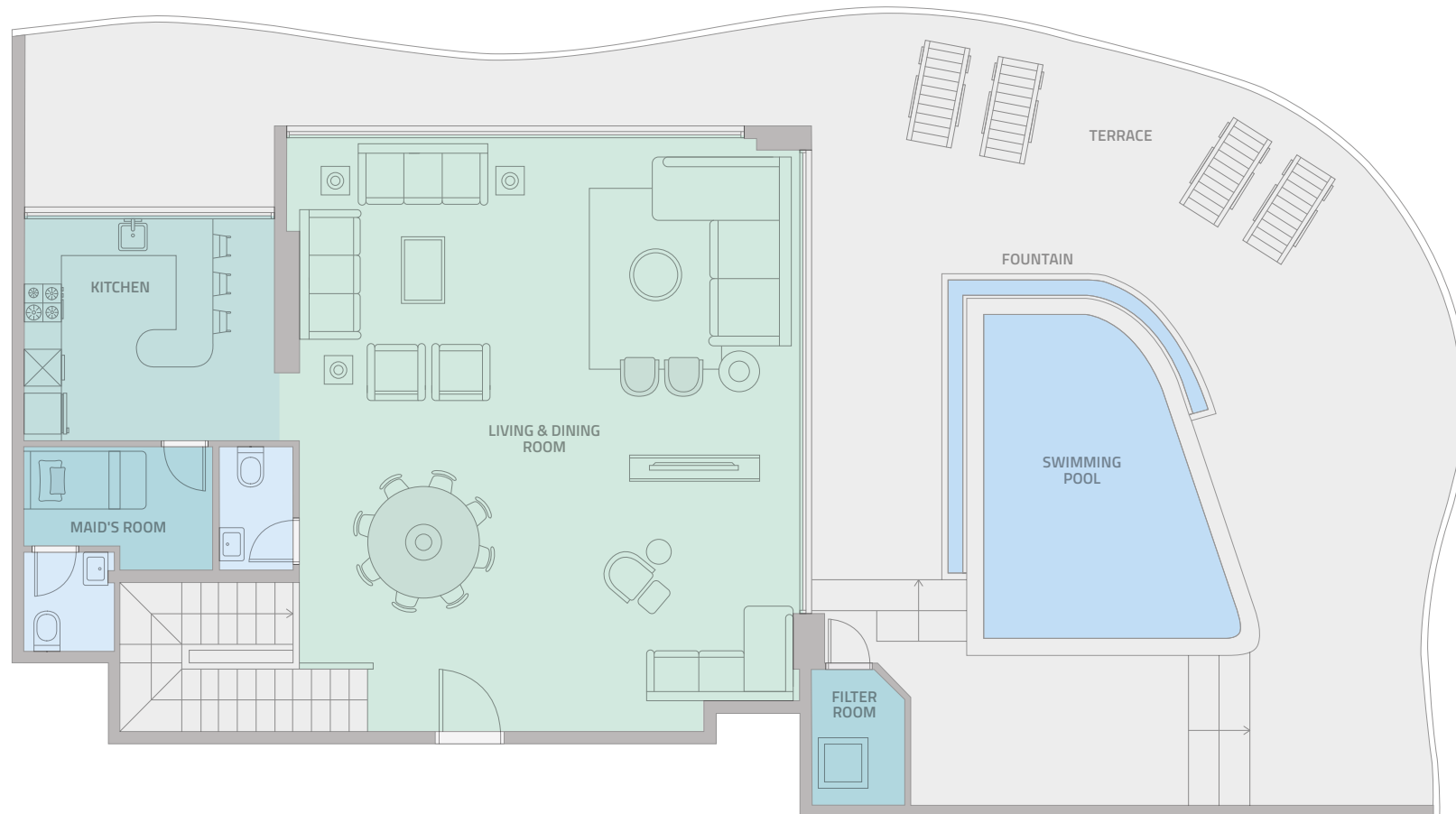


FLOORPLANS

شقق دوبلكس

DUPLEX SAMPLE

407.5 SQ/M



4

The Developer

APEX Real Estate Development Company enjoys a track record of success gained over more than a decade in creating desirable residences and property solutions!

MULTI-DISCIPLINARY REAL ESTATE SOLUTIONS

4

Apex Group was established in 2008 as a fully integrated real estate company, offering stakeholders and clients the opportunity to optimize property wealth through market knowledge, well-informed investment decision and end-user services.

Over the years, Apex Group has created a solid track record of realized developments, together with significant assets under management through a variety of specialised service centres. Besides its core development division, it offers a range of property-specific services: Apex Green is an urban design provider, specialising in the creation of high value open spaces achieved through cutting-edge landscaping solutions. Apex Properties offers real estate portfolio management services, with some \$200 million under management. Apex Plus is the Group's contracting and maintenance arm offering a holistic range of facility management services. Through its different divisions, the Group collectively offers a broad range of real estate solutions for a wide variety of clients.

10 Years of Development

حلول عقارية متعددة المجالات

تأسست مجموعة أبيكس في عام ٢٠٠٨ كشركة عقارية متكاملة، تتيح الفرصة لأصحاب المصلحة والعملاء لتحسين ثروتهم العقارية وذلك من خلال الإلمام بأحوال السوق، وإتخاذ القرارات المستنيرة في مجال الاستثمار وخدمات المستخدم النهائي.

وعلى مدار العام، حققت مجموعة أبيكس سجلاً حافلاً من عمليات التطوير، بجانب الأصول الكبيرة تحت الإدارة من خلال مجموعة متنوعة من مراكز الخدمة المتخصصة: أبيكس جرين هي أحد مزودي خدمات التصميم متخصصين في إنشاء المساحات المفتوحة في المنطقة الحضرية التي تم تحقيقها من خلال حلول هندسة تنسيق وتصميم المواقع المتقدمة. وتقدم أبيكس العقارية خدمات إدارة المحافظ العقارية، التي تجاوز قيمتها الـ ٢٠٠ مليون دولار. بينما أبيكس بلس هي متخصصة بالمقاول والصيانة حيث تقدم مجموعة كبيرة من خدمات إدارة المرافق (المنشآت). ومن خلال الأقسام المختلفة تقدم الشركة مجموعة كبيرة من الحلول العقارية لمجموعة مختلفة من العملاء.





CONTACT US FOR FURTHER INFORMATION

Apex Real Estate Development SPC
 PO Box 75894
 Manama
 Kingdom of Bahrain
M: +973 3965 7795
T: +973 1758 7795
E: breeze@apexbahrain.com

